

MUSEO INTERNACIONAL DE TÍTERES DE ALBAIDA





EL **MITA,** UN CENTRO SINGULAR

El Museo Internacional de Títeres de Albaida está situado en el Palacio de los Marqueses de Albaida, un edificio de finales del siglo XV inmerso actualmente en un proceso de restauración integral.

El museo es un centro dedicado al estudio y difusión del arte de la marioneta que ha constituido sus colecciones desde una perspectiva esencialmente histórica; ello ha permitido definir las características propias de los títeres, subrayar su evolución en el contexto cultural y recoger las últimas tendencias en el ámbito escénico y audiovisual.

PLANTA BAJA

INFO TOURIST | BIBLIOTECA

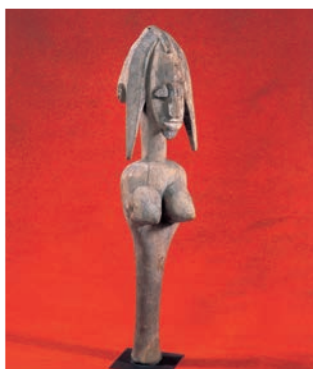
VIDEOTECA | TIENDA



INSTALACIONES



PLANTA PRIMERA



GRANDES TRADICIONES DE EUROPA, ASIA Y ÁFRICA

PLANTA SEGUNDA



COMPAÑÍAS NACIONALES | CINE Y TELEVISIÓN



PALACIO DE LOS MARQUESES DE ALBAIDA

Plaça del Pintor Segrelles, 19

46860 Albaida

Tel. 96 239 0186 | 607 201 970

mita@albaida.es

<http://www.albaida.es/mita/mita.htm>

HORARIOS

MARTES, MIÉRCOLES Y VIERNES

de 9 a 14h y de 16 a 19h

JUEVES

de 9 a 14h

SÁBADO Y DOMINGO

de 10 a 14h

LUNES CERRADO