

MUSEU INTERNACIONAL DE TITELLES D'ALBAIDA





EL **MITA,** UN CENTRE SINGULAR

El Museu Internacional de Titelles d'Albaida està situat al Palau dels Marquesos d'Albaida, un edifici de finals del segle XV immers actualment en un procés de restauració integral.

El museu és un centre dedicat a l'estudi i difusió de l'art de la marioneta que ha constituït les seues col·leccions des d'una perspectiva essencialment històrica, la qual cosa ha permès definir les característiques pròpies dels titelles, subratllar la seua evolució en el context cultural i recollir les últimes tendències en l'àmbit escènic i audiovisual.

PLANTA BAIXA

INFO TOURIST | BIBLIOTECA

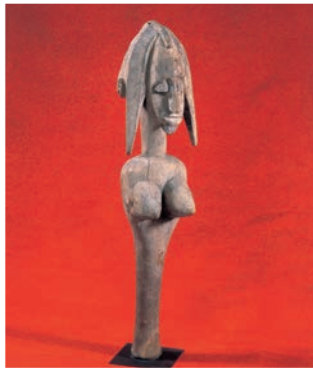
VIDEOTECA | TENDA



INSTAL·LACIONS



PLANTA PRIMERA



GRANS TRADICIONS D'EUROPA, ÀSIA I ÀFRICA

PLANTA SEGONA



COMPANYIES NACIONALS | CINEMA I TELEVISIÓ



PALAU DELS MARQUESOS DALBAIDA

Plaça del Pintor Segrelles, 19

46860 Albaida

Tel. 96 239 0186 | 607 201 970

mita@albaida.es

<http://www.albaida.es/mita/mita.htm>

HORARIS

DIMARTS, DIMECRES I DIVENDRES
de 9 a 14h i de 16 a 19h

DIJOUS

de 9 a 14h

DISSABTE I DIUMENGE

de 10 a 14h

DILLUNS TANCAT